

A Tempo di Fiaba

A Tempo di Fiaba

Spettacolo interattivo per famiglie e bambini



Il duo "Pizz'n'Zip" entra in un magico e misterioso libro di favole. Insieme ai suoi celebri personaggi e ai bambini in sala, compirà un viaggio avventuroso, divertente e pieno di musica!

Scritto, diretto e interpretato da Eleonora Savini e Federica Vecchio

Con

Eleonora Savini (violino, canto) nel ruolo di Puña

Federica Vecchio (violoncello, canto) nel ruolo di Mme Swarowski

Editing video a cura di Eleonora Savini

Costumi a cura di Augusta Tibaldeschi, Eleonora Savini e Federica Vecchio

Assistenza e concetto luci Mattia Bonetti

Arrangiamenti musicali a cura di Eleonora Savini

Aiuto regia di Riccardo Savini

Illustrazione a cura di Eleonora Savini e Federica Vecchio

Una produzione Unione Musicale Kids

Trailer: <https://www.youtube.com/watch?v=cYaaiRW57Yw>



Lo spettacolo



La sofisticata violoncellista Mme Swarowski riceve un pacco misterioso. La violinista Puña, sua inseparabile e imbranata amica, vuole svelarne il contenuto e, nonostante le proibizioni, lo apre, rivelando un libro di fiabe intriso di magia oscura. La coppia ne verrà risucchiata al suo interno, finendo a contatto con i celebri personaggi che lo abitano (Cappuccetto Rosso, il Principe Azzurro, la Bella Addormentata...). Questi, purtroppo, sono vittime di una

maledizione: una sinistra nube nera sta attraversando tutto il regno privandolo della musica, di cui gradualmente non hanno più ricordo.

Guidate da una onnipresente voce narrante, e sostenute dal loro pubblico di bambini nel corso del viaggio, le due amiche dovranno salvare il regno delle favole riportandovi la musica e raggiungendo l'agognato lieto fine. Riusciranno nel loro intento tornando finalmente a casa?

Le attività: l'intento didattico

L'età consigliata per lo spettacolo è a partire dai 5 anni. Durante lo show, la partecipazione dei bambini in sala verrà richiesta dalle attrici, per uscire da una situazione di pericolo, attraverso la musica o il movimento. Le attività vengono presentate e spiegate direttamente durante la performance. Sono applicate su brani originali e di repertorio classico, ma sono anche pensate e studiate dal punto di vista didattico per offrire al bambino una



serie di stimoli utili allo sviluppo di alcune competenze musicali quali: il controllo vocale, la percezione dell'altezza delle note, la teatralità e la creatività, la coordinazione motoria, l'educazione all'ascolto, la percezione della pulsazione.

A Tempo di Fiaba



Il violino e il violoncello saranno strumenti suonati dalle attrici durante il percorso narrativo, quindi il pubblico potrà ascoltarli e riconoscerne le peculiarità timbriche e fisiche.

Il bambino partecipa perché coinvolto ai fini della trama e il suo aiuto diventerà quindi essenziale, offrendogli nel gioco una responsabilità e trasformandolo ufficialmente in uno dei protagonisti della storia.

Brani Musicali

Eleonora Savini, Federica Vecchio Il regalo perfetto

Marion Sinclair Kookaburra song

Federica Vecchio, Eleonora Savini Bussa bussa e si aprirà

Lully Marche pour la Cérémonie des Turcs

Humperdinck da Hansel und Gretel: Ein Männlein steht im Walde

Eleonora Savini, Federica Vecchio La strega

Eleonora Savini, Federica Vecchio La magica pozione

Edward Jones Glwysen

Tradizionale irlandese Miss McLeod's Reel

ATTENZIONE: A SECONDA DEL PERIODO DELL' ANNO LO SPETTACOLO PUO' ESSERE RICONVERTITO A TEMA NATALIZIO.



Scheda Tecnica

Lo spettacolo è in lingua italiana e dura 50 minuti.

Per una consona fruizione dello spettacolo, sono richiesti:

1. Schermo su palco, proiettore video o schermo al LED per ambienti più piccoli. La troupe fornisce computer MacBook Pro con programma QLab da collegare al proiettore assieme ad un adattatore HDMI o VGA, in alternativa pennetta usb con elenco dei video e delle basi audio da lanciare).
2. Due quinte laterali, côté cour e jardin, e possibilità di utilizzo del retropalco per passare da una quinta all' altra. Nel caso il retropalco non sia agibile pregasi contattare Eleonora Savini al numero 3332429284 o scrivere a pizznzip@yahoo.com
3. Due microfoni ad archetto per le attrici con microfono preferibilmente sul lato destro per impedirne il contatto con gli strumenti
4. Uno sgabello senza braccioli e schienale
5. Due speaker per il pubblico e almeno un monitor da palco
6. Una macchina del fumo da posizionare sul côté cour (in caso di mancanza le attrici possono fornirne una, contattare il responsabile del progetto Eleonora Savini)

E' richiesto un tecnico per la condotta delle luci e la proiezione dei video, che devono essere sincronizzati il più possibile con i movimenti delle attrici.

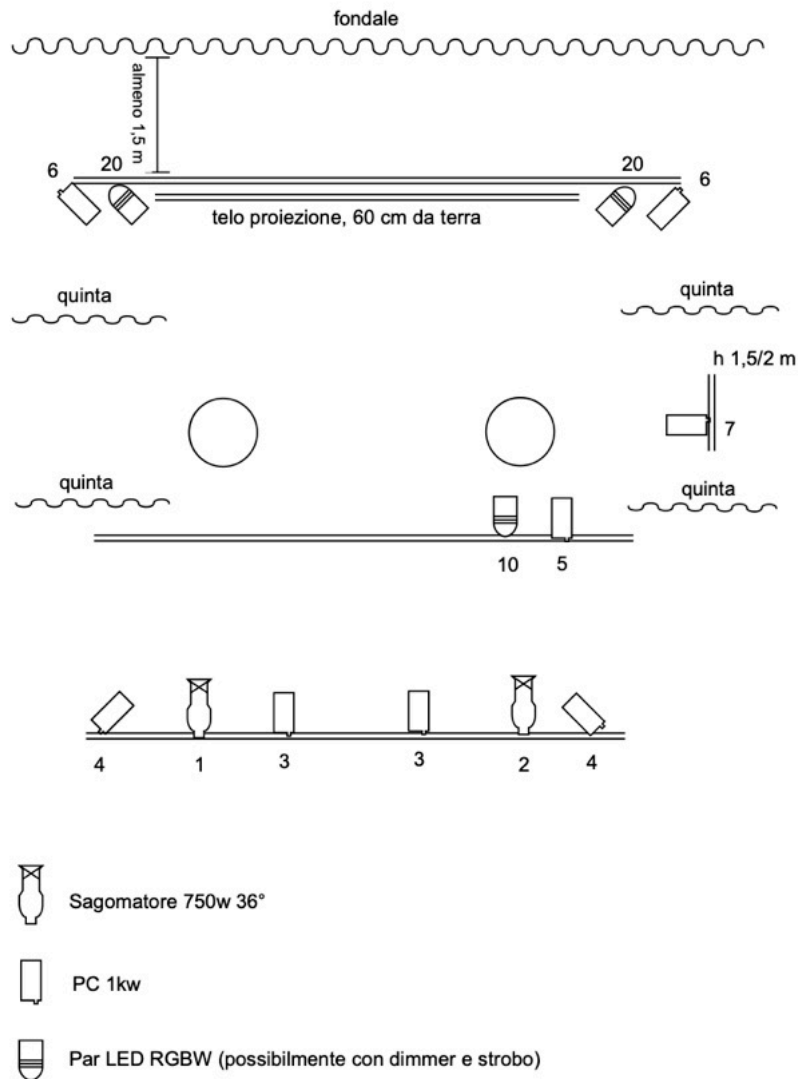
Per ulteriori informazioni, contattare pizznzip@yahoo.com o telefonare al numero 3332429284.

Tempo di montaggio, comprensivo di sistemazione luci, puntamento, prova generale con sincrono video: 6 ore.

Tempo di montaggio, comprensivo di solo puntamento e prova generale con sincrono video: 4 ore.

La condotta delle luci verrà spiegata rapidamente dalle attrici al tecnico locale direttamente alla prova generale. In caso di necessità di una condotta luci scritta, contattare pizznzip@yahoo.com o chiamare al 333 2429284. E' possibile per le artiste provvedere a un tecnico personale in caso di stretta necessità, ma occorre verificarne le disponibilità e aggiungere il suo cachet a quello generale.

Piano delle luci



Light design: Mattia Bonetti

Audio

Gli strumenti presenti in sala sono tutti acustici e non necessitano di amplificazione. Le voci delle attrici devono essere amplificate con un microfono ad archetto ciascuna. I video da proiettare hanno audio, così come le basi di sola musica: si necessita un buon impianto audio con D.I. box per una buona qualità di audio in uscita, nonché un monitor da palco per le attrici. Audio e video verranno lanciati dallo stesso computer (tramite programma QLAB).